

CĂTRE:**PRIMĂRIA SECTORULUI 2 A MUNICIPIULUI BUCUREȘTI**

Direcția Urbanism, Cadastru și Gestionare Teritoriului

Serviciul Autorizare și Documentații Urbanism

Arhitect Șef al Sectorului 2 a Municipiului București

ADRESA:

Strada Chiristigiilor nr. 11-13, Sector 2, Municipiul București

SPRE ȘTIINȚA/IN ATENȚIA:

REGIA NAȚIONALĂ A PĂDURILOR ROMSILVA – DIRECȚIA SILVICĂ ILFOV prin Dl. Director Ing. Cezar Raduta – Strada Petricani nr 9A (copr 2 administrativ), Sector 2, București

REFERITOR:

"P.U.Z. COORDONATOR SECTOR 2, BUCUREȘTI " - FAZA – INFORMAREA POPULAȚIEI – sesizări cetățeni

Sesizare înregistrată registratura P.S.2 – nr. 13227/ 18.12.2018 – REGIA NAȚIONALĂ A PĂDURILOR ROMSILVA – DIRECȚIA SILVICĂ ILFOV prin Dl. Director Ing. Cezar Raduta

Subscrisa **URBE 2000 S.R.L.**, persoană juridică română, cu sediul social în B-dul Unirii nr. 66, Bl. K3, Sc.1, Et.1, Ap.3, Sector 3, București, în calitate de proiectant al documentației **PLAN URBANISTIC ZONAL SECTOR 2**, formulăm prezenta

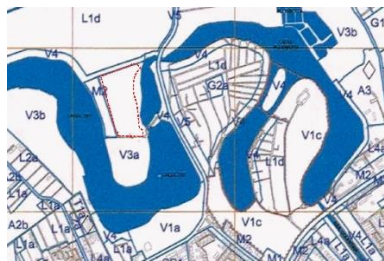
ADRESĂ

Prin care răspundem sesizării înaintate către Direcția Urbanism - Serviciul Urbanism din cadrul Municipiului București, spre știința Primăriei Sectorului 2, formulate de către REGIA NAȚIONALĂ A PĂDURILOR ROMSILVA – DIRECȚIA SILVICĂ ILFOV prin Dl. Director Ing. Cezar Raduta

conform adresei înregistrate *sub numărul 13227 din 18.12.2018 la registratura PS2.*

Prin adresă, a fost înaintată **solicitarea de a se identifica o soluție optimă privind accesul către sediul ROMSILVA dinspre Șoseaua Fabrica de Glucoză.**

Planul Urbanistic Zonal al Sectorului 2 presupune un proces de integrare a reglementarilor Planului Urbanistic General București, documentațiile în vigoare și cele în curs de aprobare și în același timp răspunzând necesităților utilizatorilor.

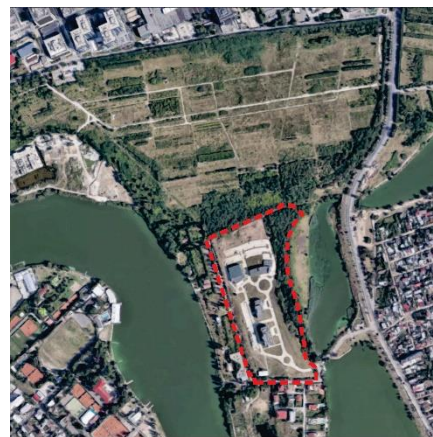
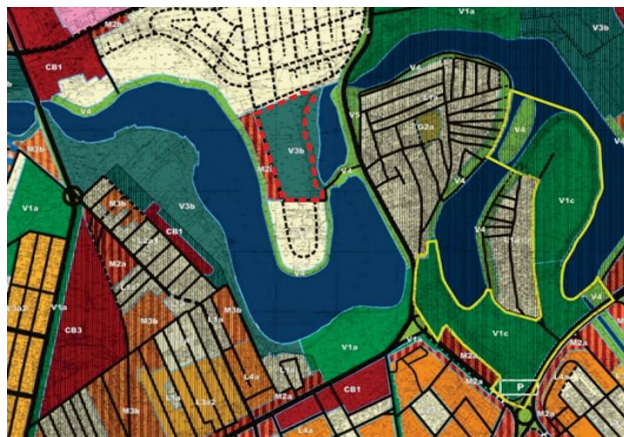


În prezent, terenul are acces dinspre Șos. Petricani prin Aleea Ștrandul Tei, acces menținut și conform P.U.G. București aprobat prin H.C.G.M.B. nr 269/2000.

Extras din PUG București

Prin documentațiile de urbanism ulterioare se reglementează și accesul dinspre Șos Fabrica de Glucoză , după cum urmează:

Conform P.U.Z. Sector 2 aprobat prin *HCL nr 99/2003* prelungit cu *HCL nr 5/ 2013*, în prezent expirat, terenul are acces reglementat dinspre Șos Fabrica de Glucoză.



P.U.Z. Sector 2 aprobat prin HCL nr 99/2003 prelungit cu HCL nr 5/ 2013, în prezent expirat

Conform P.U.Z. Șos Fabrica de Glucoză nr 6-8 aprobat prin *HCGMB nr 87/28.04.2011*, în prezent expirat, terenul are acces reglementat dinspre Șos Fabrica de Glucoză



P.U.Z. Șos Fabrica de Glucoză nr 6-8 aprobat aprobat prin HCGMB nr 87/28.04.2011, în prezent expirat

Actualizare și modificare P.U.Z. Șos Fabrica de Glucoză nr 6-8 în curs de avizare

Conform Documentației “Actualizare și modificare P.U.Z. Șos Fabrica de Glucoză nr 6-8”, în prezent în curs de avizare, terenul are acces reglementat dinspre Șos Fabrica de Glucoză.

În etapa următoare a reglementărilor urbanistice propuse spre avizare în documentația de urbanism PLAN URBANISTIC ZONAL SECTOR 2 din Municipiul București, se va avea în vedere propunerea menționată în cadrul sesizării.

Având în vedere cele prezentate mai sus, vă aducem la cunostință că, se vor lua în calcul sugestiile dumneavoastră, iar reglementările urbanistice finale se vor stabili în urma avizării proiectului P.U.Z. la instituțiile abilitate în acest sens, și dezbătute în cadrul Comisiei Tehnice de Circulații cât și a Comisiei Tehnice de Urbanism din cadrul Primăriei Municipiului București, ce sunt obligatorii în cadrul procedurii de avizare a Planului Urbanistic Zonal al Sectorului 2 al Municipiului București.

Cu deosebită considerație ,

